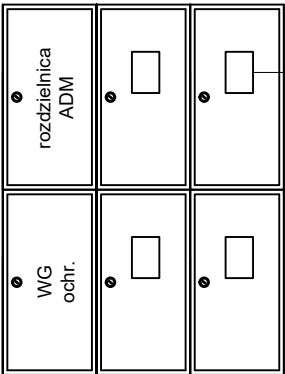
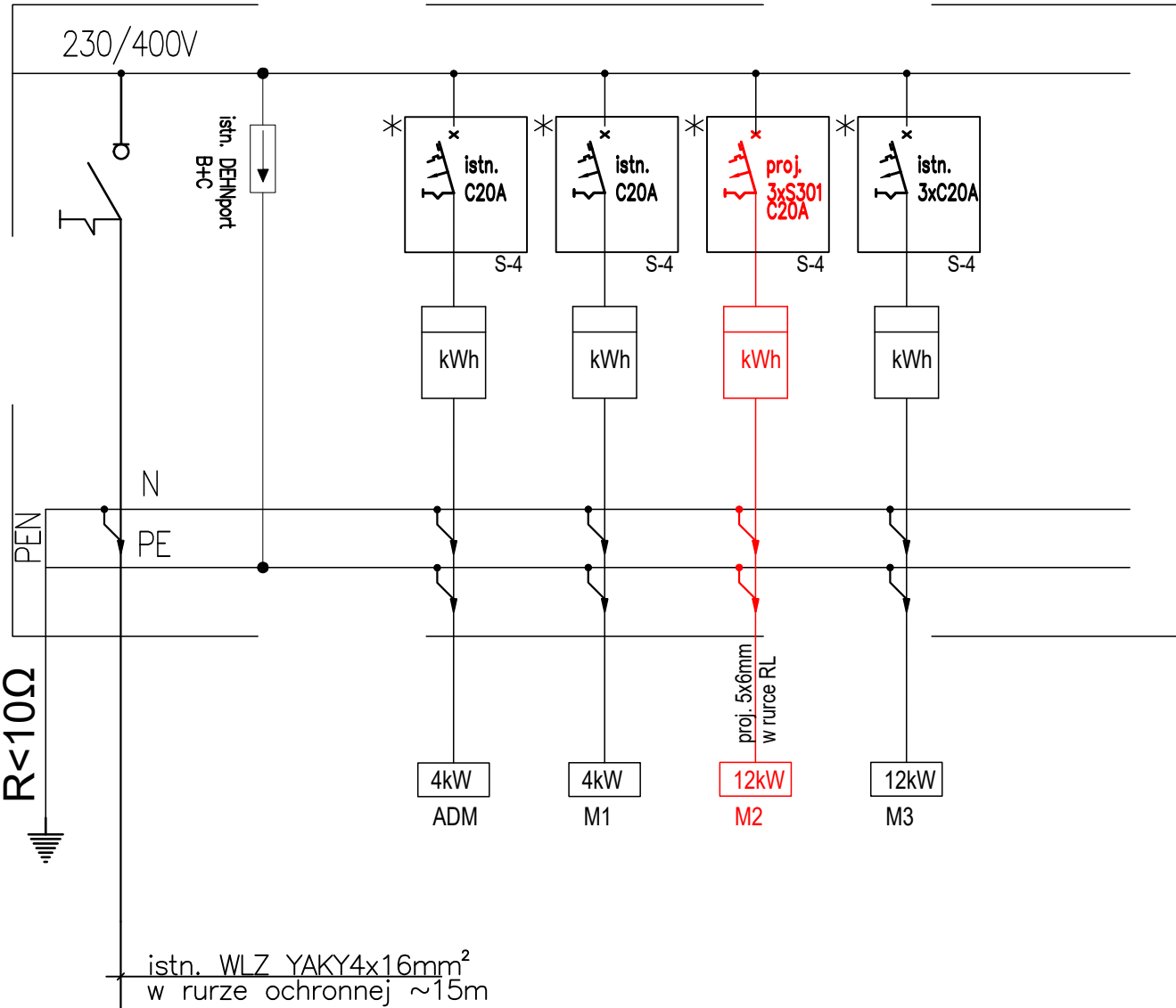


Uwagi:

1. Instalację należy wykonać zgodnie z WTP 54534/2023/OD3/ZR1
3. Jako zabezpieczenie przedlicznikowe zastosować wyłączniki instalacyjne 3xS301 20A.
4. Licznik 3-fazowy dostarczy RD Szczecin po zawarciu umowy o dostawę i świadczenie usług przesyłowych.
5. W TM stosować wyłączniki różnicowoprądowe o czułości 30mA.
6. Ochrona od porażeń prądem elektrycznym poprzez samoczynne wyłączanie zasilania w czasie max 5s.
7. Wszystkie urządzenia do układu pomiarowego należy przystosować do plombowania.
8. Do odbioru należy dostarczyć portokół pomiaru rezystancji uziemienia.

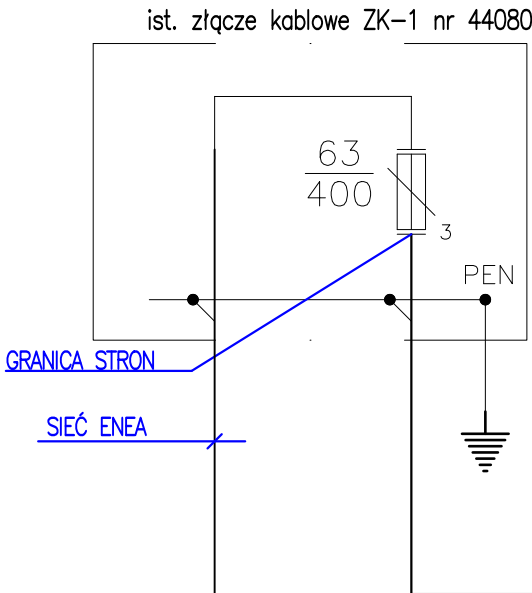
* przystosować do plombowania

ist. tablica główna TG



min 1600mm

POSADZKA



UKŁAD SIECI TN-C

OCHRONA OD PORAŻEŃ POPRZEC

POPRZEC SAMOCZYNNE WYL. ZASILANIA

BILANS MOCY ul.KOŚCIUSZKI 7a/2

Bilans mocy											
Lp.	Obiekt	Rodzaj odbioru	Moc inst. (kW)	kz	cos fi	tg fi	moc czynna P (kW)	moc bierna Q (kVAr)	moc pozorna S (kVA)	Prąd obliczeniowy [A]	Zabezpieczenie (ty pu)
BUDYNEK											
WLZ, KLATKA											
1	TM(7kW)+2*TM(12Kw)	Mieszkania	31,00	0,810	0,93	0,40	25,11	9,92	27,00	39	-
	ADM 4 kW	klatka schodowa	4	1,000	0,93	0,40	4,00	1,58	4,30		
	RAZEM		35,00	0,832	0,93	0,40	29,1	11,51	31,3	45	3x63A

SCHEMAT ZASILANIA			
INWESTYCJA:	Przebudowa i remont lokalu mieszkalnego w istniejącym budynku mieszkalnym wielorodzinnym		
ADRES INWESTYCJI:	ul. Kościuszki 7a/2, Police		
OPRACOWALI:		nr upr.	podpisy
ARCHITEKTURA gl. projektant:	mgr inż. Piotr Markowski	ZAP/0218/POOE/11	
ARCHITEKTURA sprawdzil:	mgr inż. Mariusz Piątkowski	ZAP/0125/PWOE/11	
ARCHITEKTURA opracowal:	mgr inż. Michał Anders		
PRACOWNIA PROJEKTOWA		DATA:	10.2023
		SKALA:	-----
		NR RYS.:	IE1